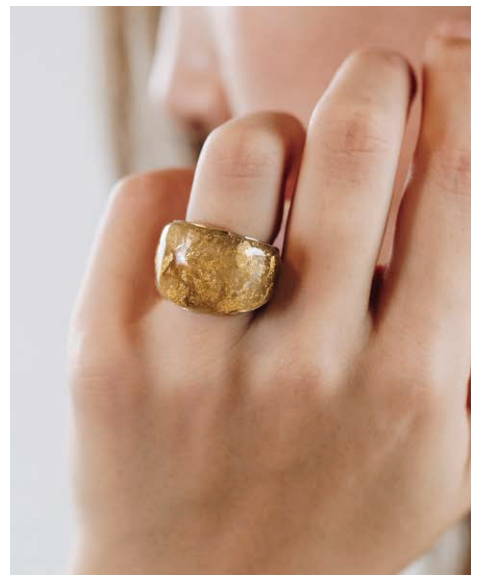


JGA通信

2017年9月 発行
一般社団法人
日本グルーデコ協会

Vol.
09



「歴史あるハンドワークの一つに…」



一般社団法人 日本グルーデコ協会代表理事 山岡まさえ

Masae Yamaoka

人気商品、求められるものはねらって作りだすことはできません。

実際なにかの真似で作る物は、既に世の中にあるものなのでそれは絶対にヒットすることはありません。

人の求めるものは常に変化し、動いているから、「これからこんなものが流行るよ」というデータはすでに過去のものとなります。

なによりも、世の中に出すまでには、あらゆる準備が必要となり、データからは、かなりのタイムラグが生じます。

準備していたのに、考えていたのに「先に同じような商品やサービスが世に出ってしまった。」という事になるのです。

私は自分が欲しいものを作ってきました。以前ブログでも書いた事がありますが、私はごくごく一般的な女性です。テレビやファッション誌の情報を見て「いいな～」と思って購入したり、お店に行ったり。私は女性のニーズを知ることは

できませんが、一般、平均的な女性である私が「欲しい」ものはきっと同じように「欲しい」と思う人がこの世の中にはいるはずと思っています。

今やSNSで世界中とつながっている時代です。私と同じ感覚の人が1万人のうち1人だとしても、なんと75万人の人に「欲しい」と思ってもらえるという事です。

追いかけるのではなく、作り出すことは誰だってできる事。あなたの「欲しい」を形にすればいいのです。

今回会報でお知らせしている(株)wGlue Japanの新商品「wGlue Pro」も、私の「欲しい」が形になったものです。光を通すwGlueがあればいい。私の思いつきからスタートした商品開発でした。

そして、今よりも強く、今よりも軽い。という要望もどんどんクリアして誕生してくれました。

フリーセッティングで作るブローチが「重たい」というご意見を頂いていたので、「軽く」

販売した商品のチェーンが外れてしまうというご意見を頂いたので、「強く」

きっとこの商品はグルーデコを愛する人たちにとって「欲しい」ものであるに違いないと確信しています。それは、私が「欲しい」と思ったものだからです。

私の思いつきからもう3年が経ってしまいました。それでも時代は待っていてくれました。

ぜひ、wGlue Proで新たな「欲しい」ものを作ってください。

こんにちは認定講師です。



Noriko Tsujii

DECO QUARANTA (デコクアラнта)の辻典子と申します。

奈良の学園前で自宅レッスンをしたり、百貨店などのイベントに参加しています。私がグルーデコ®認定講師の資格を取得して、お教室を始めたのが2014年の夏。それまではママ友と一緒にフラットバックデコのオーダーを取り自宅で制作し、小さなイベント等で販売していました。

当時は、子供を幼稚園、小学校へと送り出し家事を終えてから我が家のリビングに集まりおしゃべりをしながら楽しく制作する事が日課でした。そのような経験から人が家に集まる事に対する抵抗感もなく、スムーズに自宅レッスンをスタートすることが出来ました。

私が思う自宅レッスンのメリットは、リビングを利用することで費用をかけずに直ぐにレッスンを始める事が出来た事です。その他にも事前の準備や、移動の時間がかからないことなどから時間を節約することが出来、

自分の自由な時間を作る事が出来ました。

ただし、生徒さんを迎えるにあたり、常に自宅を片付けなければいけないという大変さもあります。

さっきまで家族が笑い食事をしうつろいでいたスペースが、レッスンの場になり、レッスンは

終わるとまた家族団らんのスペースに戻り、私も講師から主婦に戻ります。

そんな主婦とグルーデコ®講師を両立した日常風景を今回プロのカメラマンさんに撮影していただく事になりました。初めは少し緊張しましたがせっかくの機会だと思い、楽しみながら撮影に参加させていただきました。

撮影中のおもしろいエピソードなのですが、母と帰宅した息子とのやりとりといったワンシーンがありました。(本編ではカットされてるシーンかもしれませんが)

実は息子役の彼は理事の次男さんで、しかもイケメン君！実際に私には息子がいないので、何だか妙に照れてしまいでキドキするし、会話の内容にも困るし、喋るともう～しどろもどろ状態に…(笑)少しの時間でしたが息子を持つ母親のようになれた気がして嬉しかったです。

また自宅にカメラが入るという事で、前々からやりたかった壁紙を貼るといったDIYリフォームや家じゅうの大掃除のきっかけにもなり、おかげで至る所がキレイになりました。



出来上がったPVを見て

「私も初めてみよう!」「試しにやってみよう!」

とあっていただけるととても嬉しいです。

これからレッスンを始められる講師の方々はず、自宅レッスンから始められたらいかがでしょうか。

大げさかもしれませんが大好きなグルーデコ®を自宅から世界に向けて発信出来るってすごくないですか!?私も講師のみなさんと一緒に、グルーデコ®を今よりもさらに盛り上げて楽しく活動を続けていきたいと思ひます。

グルーデコ®認定講師
DECO QUARANTA
辻典子



Gluedeco AWARD 2017



今年度のアワードはテーマを決めて行おうということで、色や形などイメージが多岐に広がりそうな「愛」にしました。

「愛」という、形のないものを形にする難しさもあったのか、一般部門の応募総数は154点と昨年度に比べて少なかったのですが、全体を通してクオリティは高く、アートな作品が多い印象でした。

コシノ先生には応募作品の写真を全て見てもらい、その中から実物を見たいと思う作品を選んでいただきました。こうして選ばれた14点を対象に、最終審議を行いました。

審査や授賞式の際にコシノ先生が、「女性はデザインをする場合、あれもこれもと足してしまいがちですが、そうすることにより、本質が見えなくなってしまう。一歩引いて見る、引き算の美が大切です。」

とおっしゃっていましたが、今回グランプリとなった作品は、技術面もさることながら、先生の言葉通り、シンプルで見ると対極の美しさを印象づける作品でした。

今回のアワードでは授賞作品をコシノジュンコブティックに展示したり、instagram部門の投稿などから、グルーデコの「今」を沢山の方に見ていただきました。

昨年より今年、グルーデコの魅力は増しているように思います。来年度はどのように進化したグルーデコの世界が見れるのか、今からとても楽しみです。

※授賞作品は、グルーデコアワード特設サイトで御覧いただけます。
<http://wgluejapan.com/awrd2017/>



(株)wGlue Japan 小島

グランプリ



「Heart (慈しみと憎しみと)」
富田 由美様

アワード受賞者一覧

【2017年グルーデコアワード グランプリ】 「Heart (慈しみと憎しみと)」 富田 由美様

トロフィー+賞金30万円+ ホワイトサファイアのネックレス(ジュエリーグランツ様より)
スワロフスキー社製のクリスマスベア(大伍貿易株式会社様より)

【準グランプリ】 2名 「lots of love～愛をこめて～」 中島 由利加 様/「～孔雀・白孔雀～」 本田 静加 様

トロフィー+賞金5万円+ パールネックレス(ジュエリーグランツ様より)
スワロフスキー社製のヌードブレスレット(大伍貿易株式会社様より)

【コシノジュンコ賞】 「グルーデコ愛」 久留間 佳代子 様

トロフィー+パールピアス(ジュエリーグランツ様より)
スワロフスキー社製のハートのペンダント(大伍貿易株式会社様より)

【スワロフスキー クリエイト・ユア・スタイル賞】 「～孔雀・白孔雀～」 本田 静加 様(W受賞)

クリスタルフラワーベース(スワロフスキー社様より)

【インスタグラム賞】 @sutekinat / @asami_mirii / @mico.015 / @saori1224ue

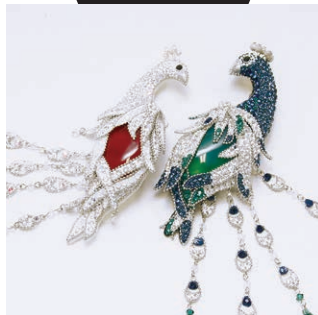
グルー全色セット(トリニティーインダストリー様より)

コシノジュンコ賞



「グルーデコ愛」
久留間 佳代子 様

W受賞
準グランプリ
スワロフスキー
クリリエイト・ユア・スタイル賞



「～孔雀・白孔雀～」
本田 静加 様

準グランプリ

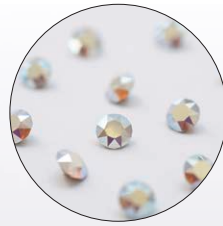


「lots of love～愛をこめて～」
中島 由利加 様

インスタグラム賞



JGA2017 Original Chaton



2017年のJGAオリジナルチャトンは、ホワイトオパールAB。
クリスタルABと似ていますが、ベースがホワイトオパールの上に
オーロラ加工してあるので、少しピンクがかっていてとても可愛い。
サイズ展開は最近人気のPP5、PP10、PP18となっています。

ぜひ、作品作りにご活用ください。

写真のリング

手前(右から) ホワイトオパールAB、シルク、ライトピーチ
右奥(右から) クリスタル、ホワイトオパールAB、ライトローズ



待望のwGlue Proが発売開始!

いよいよ待望のwGlue Proが10月2日に(株)wGlueJapanより発売開始となります。まずは、JGAの認定講師に先行販売!

wGlue Proの基本を学べるテキストとDVD付きのキットも同時発売となります!
なんと、wGlue Proの発売を記念して、初回の500キットは、wGlue Proを扱う上で便利なハサミ、エンボスヒーターがセットになっている特別キットとなっております。とてもお得なキットですので、お見逃しなく!!

- ※このキットに関しましては長期欠品になる場合がございます。
- ※wGlue Proキットは、認定講師講座ではなく、技術を習得するためのキットです。
- ※キットを購入しなくても、wGlue Proは購入、使用できます。
- ※キットはJGA認定講師にのみ販売いたします。

一般の方にキットを使用してレッスンは可能ですが、キットのみの販売はできません。

※wGlue ProはJGA認定講師に先行販売しております。講師から一般の方への定価での販売やレッスンは可能です。



wGlue Proの特徴

<バリエーション>

透明に近い質感の「クリアシリーズ」14色
パールカラーの「パールシリーズ」14色
金属の質感の「メタルシリーズ」3色

<wGlue®よりも軽い!!>

重さがwGlue®の約55%。
半分近くの軽さになるので、今まで諦めていたあんな作品やこんな作品が作れるかも!!

<wGlue®の10倍の接着力>

接着力はwGlue®の10倍以上。チャトンやチェーンなど、より取れにくい作品が作れます。

<より美しく>

炭酸カルシウムがはいっていないので透明感とツヤがあります。より美しい隙間を作れることにより、作品のクオリティーがあがります。

と、いいことづくめのwGlue Proですが、その名前の通り、プロ仕様。wGlue®より扱いは難しくなり、作成後も一手間、二手間必要となります。

ただ、完成作品のクオリティーは上がること間違いなし。

もちろん、グルーの質感もwGlue®と異なりますので、作品によっては、wGlue®のほうが完成度が高く仕上がるものもあります。ぜひwGlue Proを実際にお使いいただき、いろんな作品でチャレンジしてください!



クリア 14種類



パール 14種類



メタル 3種類

1段目左から	2段目左から	3段目左から
•Fuchsia	•Peridot	•Crystal
•Amethyst	•Indicolite	•Rose
•Light col topaz	•Emerald	•Light siam
•Jet	•Sapphire	•Sun
•Montana		•Citrine

1段目左から	2段目左から	3段目左から
•Fuchsia	•Peridot	•Crystal
•Amethyst	•Indicolite	•Rose
•Light col topaz	•Emerald	•Light siam
•Jet	•Sapphire	•Sun
•Montana		•Citrine

左から
•Gold •Bronze •Rediron

How to make

発売されて以来大人気のダブルフラワーのペンダントトップ。
レシピリクエストにおこたえて、レシピ化いたしました。
レッスンや販売にご自由にお使いください。

【用意するもの】

スワロフスキー®・クリスタル …… # 1028 PP6 25粒 PP10 4粒 PP18 1粒

グルー (wGlue®) …………… A:0.05g+B:0.05g=0.1g

【道具】

スケール、スパチュラ、使い捨て手袋、アルコール入りウェットティッシュ、
バキュームピンセット、まち針、ビーズ皿



手順



- 1 使い捨て手袋を着用し、グルーをスケールではかり、AとBを3~4分間しっかり混ぜましょう。



- 2 1のグルーをフラワーのベース大小にセッティングしましょう。
【参考使用量】 フラワー小 0.01g +0.01g 全量0.02g
 フラワー大 0.035g+0.035g 全量0.07g



- 3 チャトンを置いていきます。
フラワー小 真ん中にPP18を1粒
まわりの4粒はPP10
フラワー大はPP6を25粒

- 4 全体のバランスをまち針で微調整し、チャトンをやさしく上からおさえ、形を整えます。
24時間硬化後、アルコール入りウェットティッシュ仕上げ磨きをして完成です。

※ダブルフラワーのベースは穴が小さいため、JGA認定講師専用サイトおよび株式会社wGlue Japan楽天市場店で販売している「スライドチェーンS」がおすすめです。

Schedule

■2017年 スケジュール

10月10日(火)	10:30~13:30	wGlue Pro講座(大阪)
10月12日(木)	10:30~13:00	山崎先生 ビジネスマインドセミナー(大阪のみ)
10月17日(火)	10:30~13:30	wGlue Pro講座(東京)
11月 8日(水)	10:30~12:30	染川先生 トレンドカラーセミナー(大阪のみ)
11月28日(火)	10:30~12:30	染川先生 カラーセミナー詳細未定(大阪のみ)
12月 8日(金)	12:00~14:00	2017クリスマスパーティー インターコンチネンタル大阪

■2018年 スケジュール

2月26日(月)	10:30~13:30	スキルアップフリーセッティング(大阪・東京)
----------	-------------	------------------------

※詳しい内容につきましては、メールマガジンにて随時お知らせいたします。
(届いていない講師の方がいらっしゃいましたら本部までご連絡ください。)



Sae's

天声人語

「受け入れる」ことは大切なこと。

自分にとって最悪の事態の乗り越え方。それは最悪の事態を受け入れる事です。
その事を無かったことにしてしまったり、そこから逃げたり、隠れたりするのではなく、辛くても向き合う事が一番の乗り越え方です。最悪な事態がなぜ起こったのか、それを防ぐことが出来なかったのか、自分の問題を俯瞰してみることが出来ると、既に乗り越えていると言ってよいと思います。もし時間が経って、可能であれば自分の体験を人に話したり、自分の経験から学んだことを人に伝えてあげることが出来ると、あなたの最悪の事態はそれだけではなく、あなたにとって必要な経験と学びになるはずですよ。
それでもどうしても立ち直れずに苦しい時は、誰かに頼っても大丈夫です。サポートを受け入れる事も大切です。
最悪の事態に遭遇した時は一人で苦しむよりも「受け入れる」このワードを思い出してみてください。

